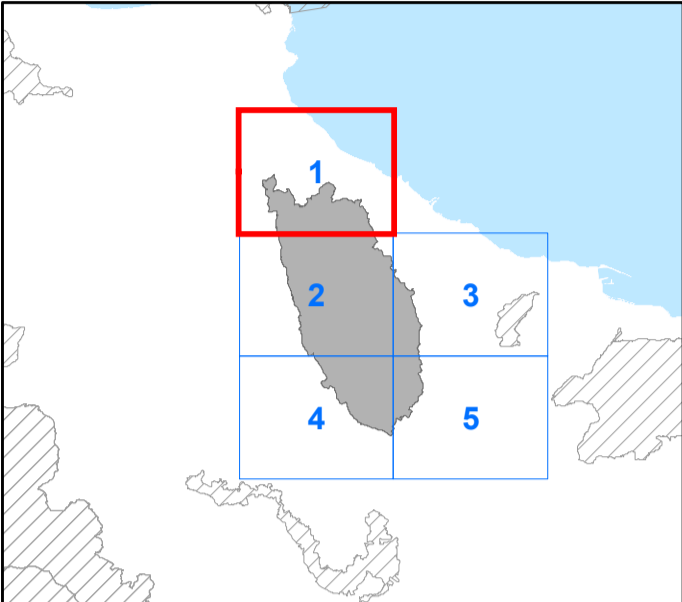


Assessorato del Territorio e dell'Ambiente  
Dipartimento Regionale dell'Ambiente

**CARTA DEGLI HABITAT**  
(Dir. 92/43/CEE)

TAV.  
1



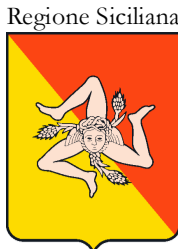
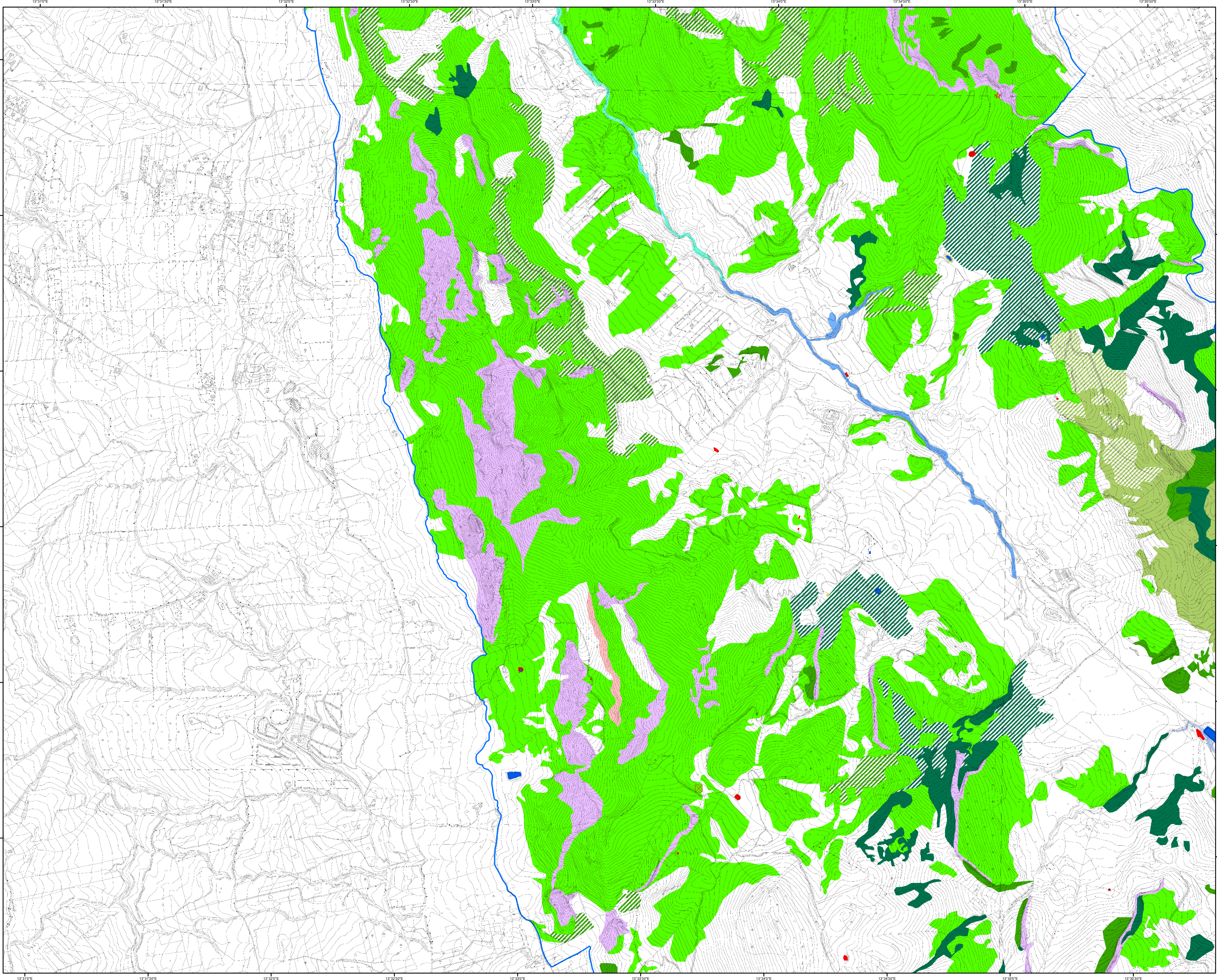
**CODICE SITO** ITA020039  
**DENOMINAZIONE**  
Monte Cane, Pizzo Selva a Mare,  
Monte Trigna

Coordinate System: RDN2008 UTM zone 33N  
Projection: Transverse Mercator  
Datum: Rete Dinamica Nazionale 2008  
False Easting: 500.000.000  
False Northing: 0.0000  
Central Meridian: 15.0000  
Scale Factor: 0.9996  
Latitude Of Origin: 0.0000  
Units: Meter

1:10.000

- Confine del sito Natura 2000
- Habitat comunitari e prioritari (\*)**
- 3170\* - Stagni temporanei mediterranei
  - 5330 - Arbusteti termo-mediterranei e pre-desertici
  - 6220\* - Percorsi substeppici di graminacee e piante annue dei Thero-Brachypodietea
  - 8210 - Pareti rocciose calcaree con vegetazione casmofitica
  - 91AA\* - Boschi orientali di quercia bianca
  - 92A0 - Foreste a galleria di Salix alba e Populus alba
  - 92D0 - Gallerie e forteti ripari meridionali (Nerio-Tamaricetea e Securinegion tinctoriae)
  - 9340 - Foreste di Quercus ilex e Quercus rotundifolia
  - 19340 - Habitat di transizione a Foreste di Quercus ilex e Quercus rotundifolia
  - 8310 - Grotte non ancora sfruttate a livello turistico
- Specie comunitarie e prioritarie (\*)**
- Stipa austroitalica\*
  - Dianthus rupicola

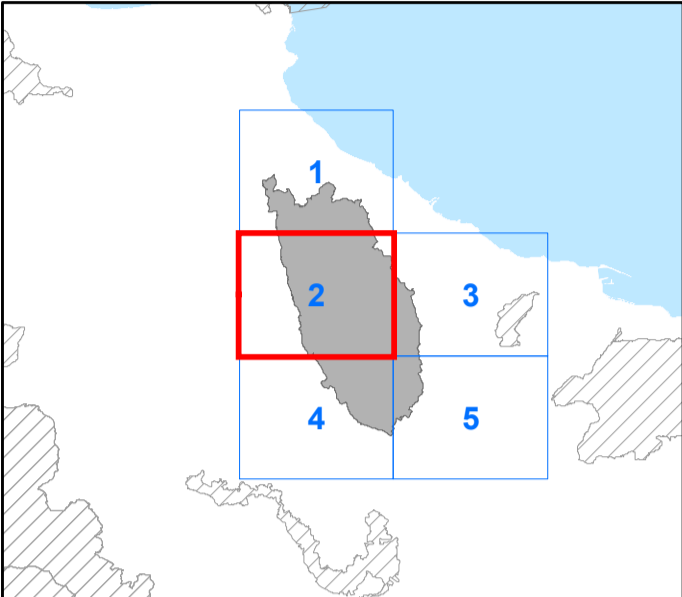
0 0.05 0.1 0.2 0.3 0.4 Miles



Assessorato del Territorio e dell'Ambiente  
Dipartimento Regionale dell'Ambiente

**CARTA DEGLI HABITAT**  
**(Dir. 92/43/CEE)**

TAV.  
2



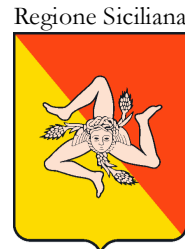
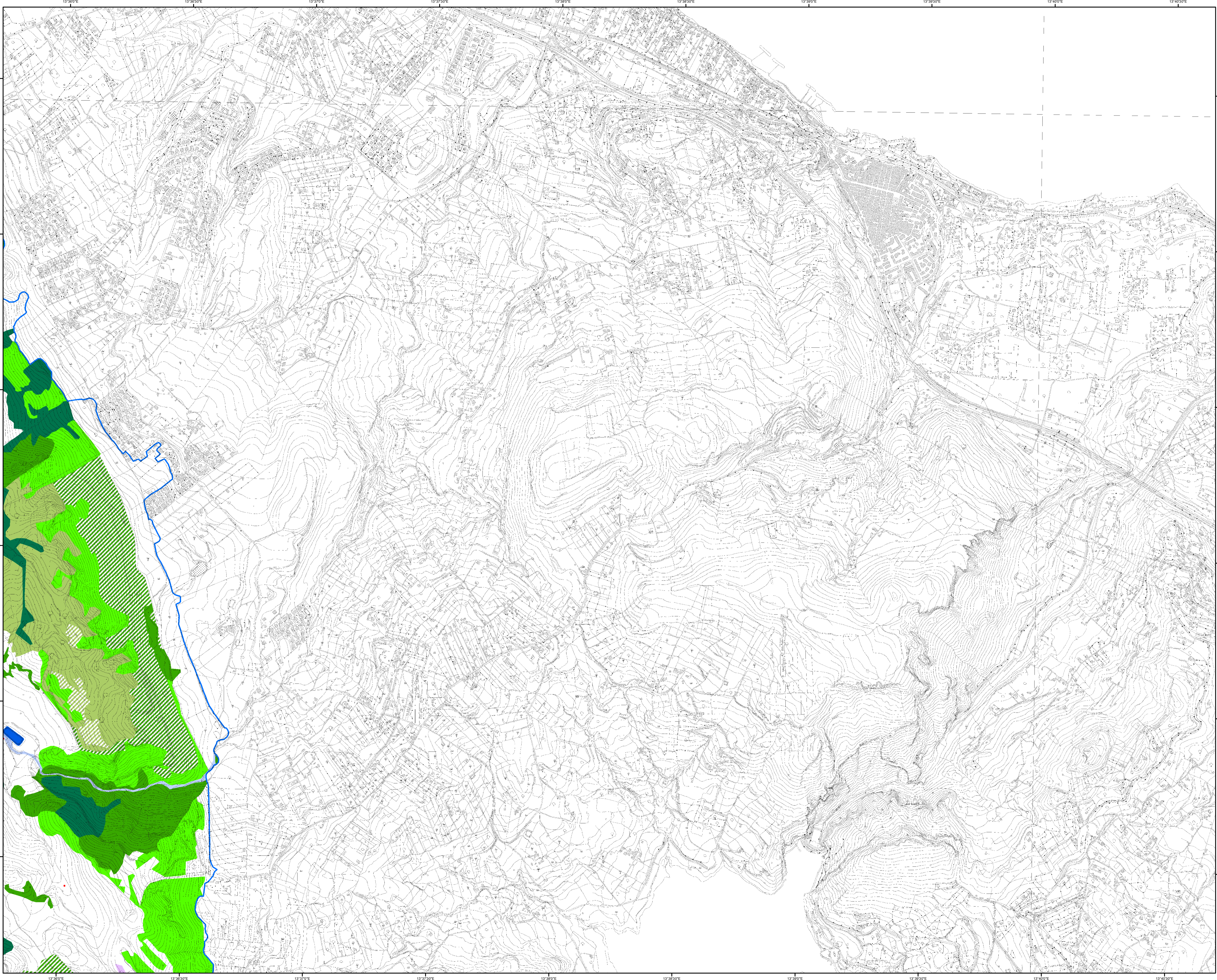
**CODICE SITO** ITA020039  
**DENOMINAZIONE**  
**Monte Cane, Pizzo Selva a Mare,**  
**Monte Trigna**

Coordinate System: RDN2008 UTM zone 33N  
Projection: Transverse Mercator  
Datum: Rete Dinamica Nazionale 2008  
False Easting: 500.000.000  
False Northing: 0.0000  
Central Meridian: 15.0000  
Scale Factor: 0.9996  
Latitude Of Origin: 0.0000  
Units: Meter

1:10.000

- Habitat comunitari e prioritari (\*)**
- 3140 - Acque oligomesotrofe calcaree con vegetazione bentica di Chara spp.
  - 3150 - Laghi eutrofici naturali con vegetazione del Magnopotamion o Hydrocharition
  - 3170\* - Stagni temporanei mediterranei
  - 3290 - Fiumi mediterranei a flusso intermittente con il Paspalo-Agrostidion
  - 5330 - Arbusteti termo-mediterranei e pre-desertici
  - 8130 - Ghiaioni del Mediterraneo occidentale e termofili
  - 8210 - Pareti rocciose calcaree con vegetazione casmofitica
  - 91AA\* - Boschi orientali di quercia bianca
  - 91AA\* - Habitat di transizione a Boschi orientali di quercia bianca
  - 92A0 - Foreste a galleria di Salix alba e Populus alba
  - 92D0 - Gallerie e forti ripari meridionali (Nerio-Tamaricetea e Securinegion tinctoriae)
  - 9330 - Foreste di Quercus suber
  - 9330 - Habitat di transizione a Foreste di Quercus suber
  - 9340 - Foreste di Quercus ilex e Quercus rotundifolia
  - 9340 - Habitat di transizione a Foreste di Quercus ilex e Quercus rotundifolia
  - 8310 - Grotte non ancora sfruttate a livello turistico
- Specie comunitarie e prioritarie (\*)**
- Stipa austroitalica\*

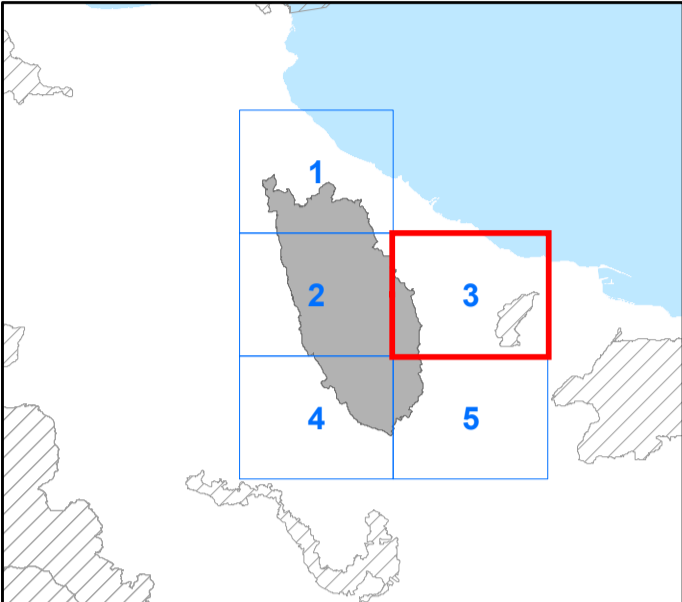
0 0.05 0.1 0.2 0.3 0.4 Miles



Assessorato del Territorio e dell'Ambiente  
Dipartimento Regionale dell'Ambiente

**CARTA DEGLI HABITAT**  
(Dir. 92/43/CEE)

TAV.  
3



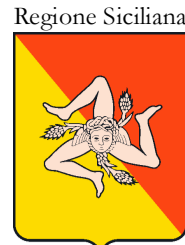
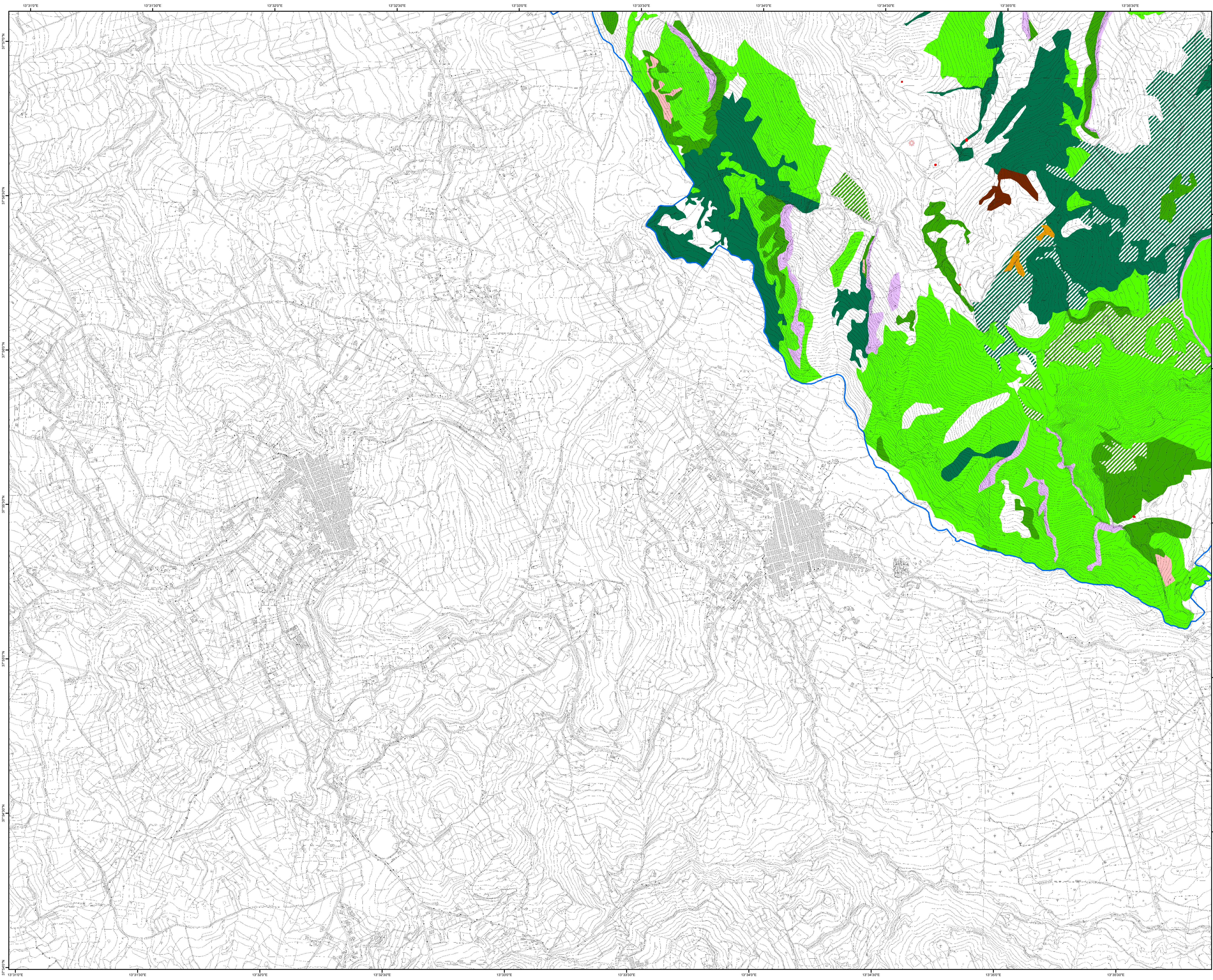
**CODICE SITO** ITA020039  
**DENOMINAZIONE**  
**Monte Cane, Pizzo Selva a Mare,**  
**Monte Trigna**

Coordinate System: RDN2008 UTM zone 33N  
Projection: Transverse Mercator  
Datum: Rete Dinamica Nazionale 2008  
False Easting: 500.000.0000  
False Northing: 0.0000  
Central Meridian: 15.0000  
Scale Factor: 0.9996  
Latitude Of Origin: 0.0000  
Units: Meter

1:10.000

- Confine del sito Natura 2000
- Habitat comunitari e prioritari (\*)**
- 3150 - Laghi eutrofici naturali con vegetazione del Magnopotamion o Hydrocharition
  - 3170\* - Stagni temporanei mediterranei
  - 3290 - Fiumi mediterranei a flusso intermittente con il Paspalo-Agrostidion
  - 5330 - Arbusteti termo-mediterranei e pre-desertici
  - 8210 - Pareti rocciose calcaree con vegetazione casmofitica
  - 91AA\* - Boschi orientali di quercia bianca
  - 9330 - Foreste di Quercus suber
  - 9330 - Habitat di transizione a Foreste di Quercus suber
  - 9340 - Foreste di Quercus ilex e Quercus rotundifolia
  - 9340 - Habitat di transizione a Foreste di Quercus ilex e Quercus rotundifolia

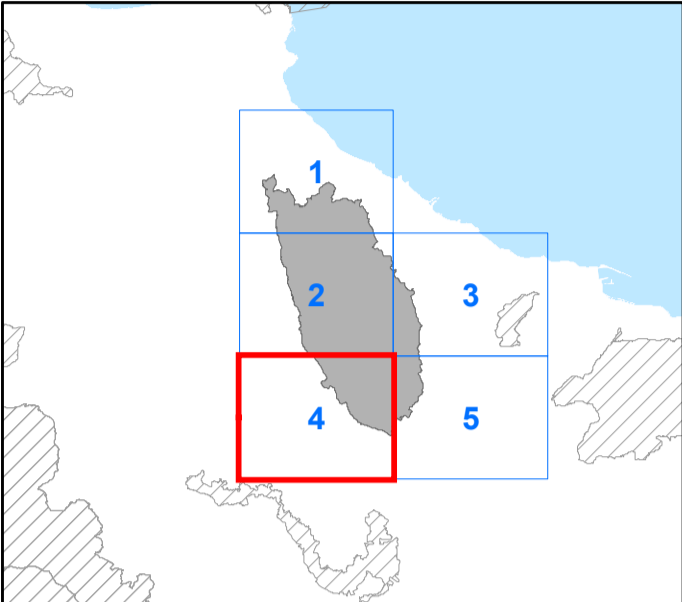
0 0,05 0,1 0,2 0,3 0,4 Miles



Assessorato del Territorio e dell'Ambiente  
Dipartimento Regionale dell'Ambiente

**CARTA DEGLI HABITAT**  
(Dir. 92/43/CEE)

TAV.  
4



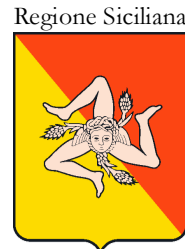
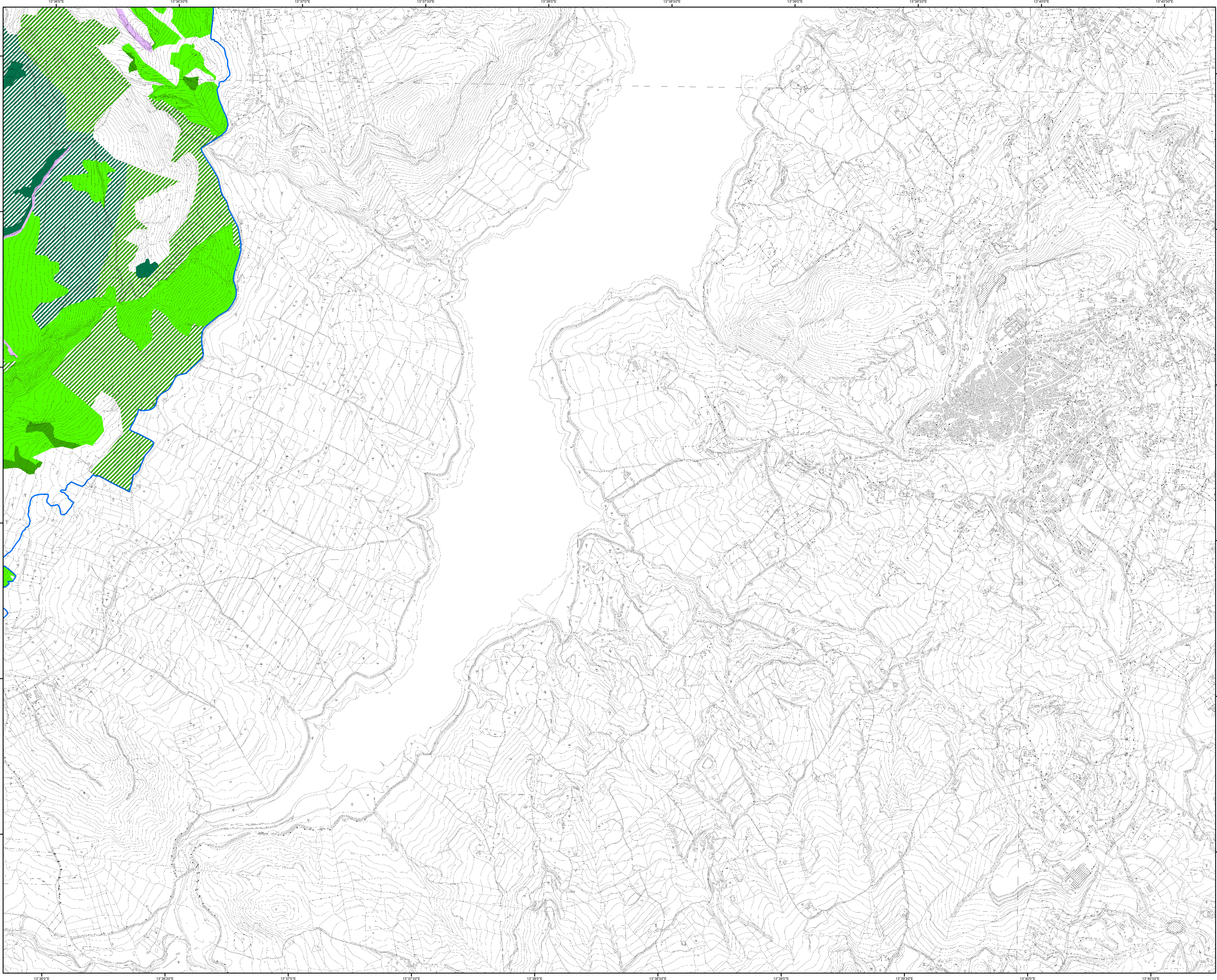
**CODICE SITO** ITA020039  
**DENOMINAZIONE**  
**Monte Cane, Pizzo Selva a Mare,**  
**Monte Trigna**

Coordinate System: RDN2008 UTM zone 33N  
Projection: Transverse Mercator  
Datum: Rete Dinamica Nazionale 2008  
False Easting: 500.000.000  
False Northing: 0.0000  
Central Meridian: 15.0000  
Scale Factor: 0.9996  
Latitude Of Origin: 0.0000  
Units: Meter

1:10.000

- Habitat comuni e prioritari (\*)**
- 3170\* - Stagni temporanei mediterranei
  - 5330 - Arbusteti termo-mediterranei e pre-desertici
  - 6210 - Formazioni erbose secche seminaturali e facies coperte da cespugli su substrato calcareo (Festuco-Brometalia)
  - 8130 - Ghiaioni del Mediterraneo occidentale e termofili
  - 8210 - Pareti rocciose calcaree con vegetazione casmofitica
  - 91AA\* - Boschi orientali di quercia bianca
  - 91AA - Habitat di transizione a Boschi orientali di quercia bianca
  - 9340 - Foreste di Quercus ilex e Quercus rotundifolia
  - 9340 - Habitat di transizione a Foreste di Quercus ilex e Quercus rotundifolia
  - 9380 - Foreste di Ilex aquifolium
- Specie comuni e prioritari (\*)**
- Ophrys lunulata\*

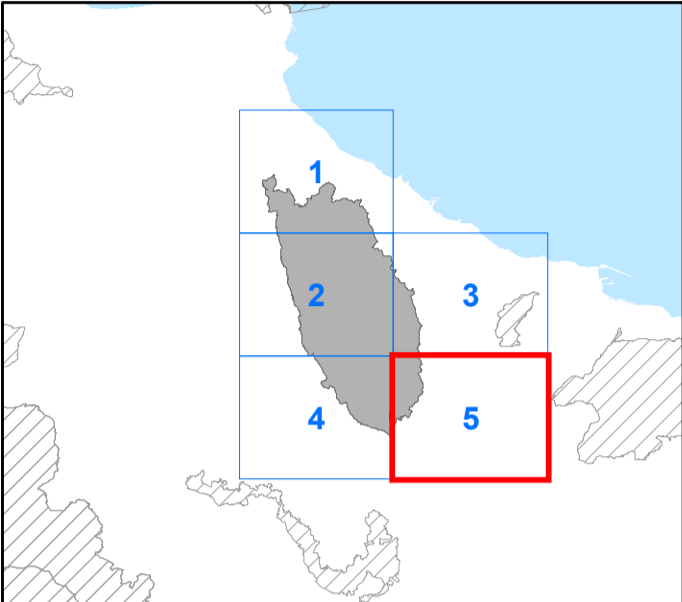
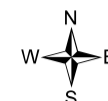
0 0,05 0,1 0,2 0,3 0,4 Miles



Assessorato del Territorio e dell'Ambiente  
Dipartimento Regionale dell'Ambiente

**CARTA DEGLI HABITAT**  
**(Dir. 92/43/CEE)**

TAV.  
5



**CODICE SITO** **ITA020039**  
**DENOMINAZIONE**  
**Monte Cane, Pizzo Selva a Mare,**  
**Monte Trigna**

Coordinate System: RDN2008 UTM zone 33N  
Projection: Transverse Mercator  
Datum: Rete Dinamica Nazionale 2008  
False Easting: 500.000.000  
False Northing: 0.0000  
Central Meridian: 15.0000  
Scale Factor: 0.9996  
Latitude Of Origin: 0.0000  
Units: Meter

1:10.000

- Habitat comunitari e prioritari (\*)**
- 5330 - Arbusteti termo-mediterranei e pre-desertici
  - 8210 - Pareti rocciose calcaree con vegetazione casmofitica
  - 91AA\* - Boschi orientali di quercia bianca
  - 191AA - Habitat di transizione a Boschi orientali di quercia bianca
  - 9340 - Foreste di Quercus ilex e Quercus rotundifolia
  - 19340 - Habitat di transizione a Foreste di Quercus ilex e Quercus rotundifolia

